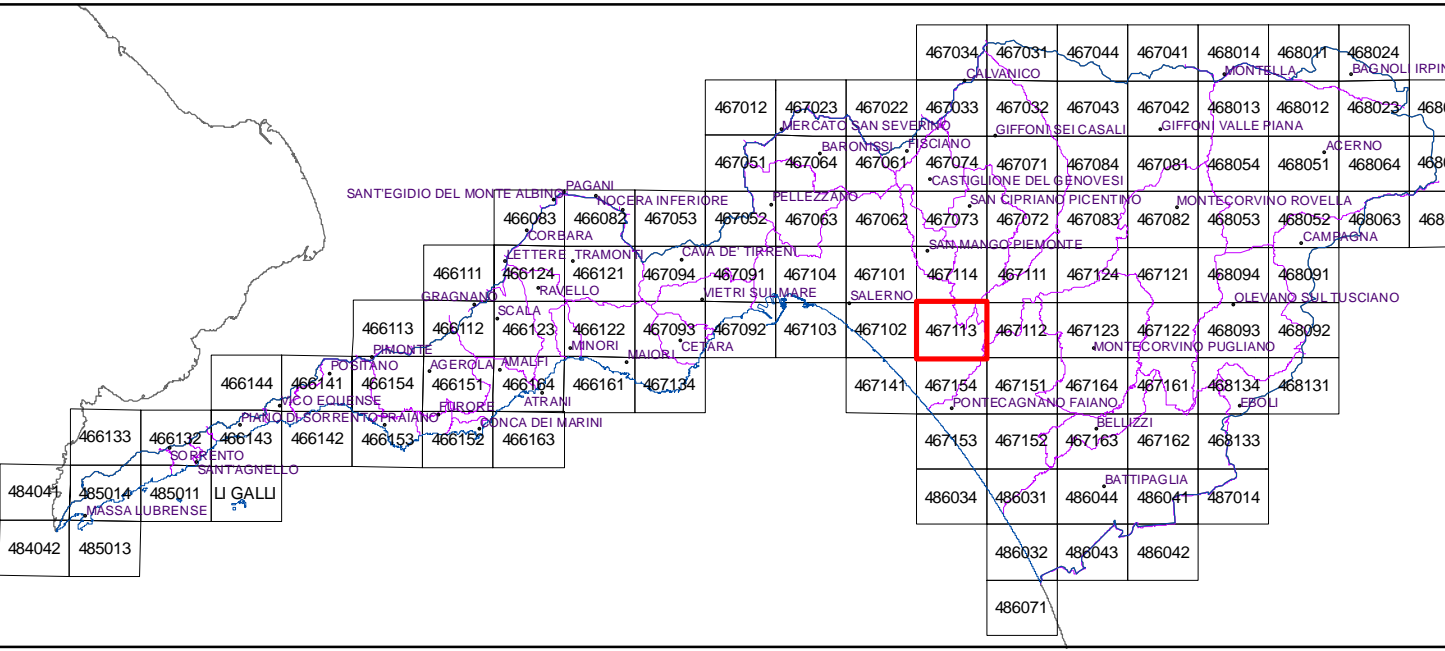


**PIANO PER L'ASSETTO IDROGEOLOGICO**  
ex Autorità di Bacino Regionale in Destra Sele



SEZIONE: **GEOLOGIA**  
ELABORATO: **CARTA DEGLI SPESSORI DELLE COPERTURE DETRITICO - PIROCLASTICHE**  
CODICE: **F\_SPS\_467113\_REV\_1**  
SCALA: **1:5.000**

OTTOBRE 2016

SEGRETERIA TECNICO OPERATIVA  
Gruppo di lavoro Decreto n°18 del 10.03.2014

Responsabile del Procedimento  
arch. Giuseppe Grimaldi

IL VICARIO DEL SEGRETARIO GENERALE  
arch. Giuseppe Grimaldi

**Legenda**

**TIPOLOGIA**

- PRC** - Depositi piroclastici da caduta costituiti da ceneri, sabbie, pomici e scorie; a luoghi in giacitura primaria; con livelli superficiali di suolo talora ben sviluppati; conservati su superfici sommitali e ripiani intermedii.
- PVR** - Depositi detritico - piroclastici di versante costituiti da ceneri e sabbie; in subordine, pomici, scorie e clasti carbonatici; legati a processi di tipo colluviale e dilavamento superficiale.
- PBV** - Depositi detritico - piroclastici di piedimonte, costituiti da ceneri, sabbie, pomici e scorie con frequenti inclusi e intercalazioni di clasti litoidi, a luoghi prevalenti; derivanti dal progressivo accumulo di materiale proveniente dal versante anche per fenomeni di colata rapida.
- RGL\_P** - Materiale di disfacimento del substrato terrigeno, costituito da pezzame lapideo disgregato e alterato in matrice limoso - argillosa e/o piroclastica, talora prevalente.
- RGL** - Materiale di disfacimento del substrato terrigeno, costituito da pezzame lapideo disgregato e alterato in matrice limoso - argillosa.
- FRN** - Depositi clastici caotici costituiti da frammenti lapidei eterometrici, comprendenti talora anche pacchi di strati, inglobati in una matrice più o meno prevalente di natura argillosa, limosa e/o sabbiosa; spessori molto variabili e definibili solo mediante indagini geognostiche.
- AVL** - Depositi eterometrici sciolti fluvio - torrentizi, costituiti da ghiaie e ciottoli angolari e subangolari, con presenza, a luoghi, di matrice sabbioso - limosa.
- AFG** - Depositi alluvionali sciolti a granulometria da media a grossolana, costituiti prevalentemente da ghiaie più o meno sabbiose con lenti e orizzonti sabbioso - limosi.
- SPG** - Depositi di spiaggia, sciolti e poco assortiti, a granulometria variabile da grossolana (in ambiente di costa alta) a media (in ambiente di costa bassa).
- SOL** - Depositi sciolti di fondovalle e di piana alluvionale, a granulometria variabile da grossolana a fine, con suoli sabbioso - limosi e limoso - sabbiosi più o meno argillosi ben sviluppati; spessori generalmente superiori a 20 m.
- SUB** - Substrato geologico affiorante o subaffiorante comprendente rocce meso-cenozoiche e depositi continentali quaternari addensati o cementati.
- RIP** - Accumuli artificiali di materiali sciolti eterogenei ed eterometrici (riporti e discariche).
- ND** - Aree urbane compatte.

**SPESSORI**

- CLASSE A:** 0,0 - 0,5 m
- CLASSE B:** 0,5 - 2,0 m
- CLASSE C:** 2,0 - 5,0 m
- CLASSE D:** 5,0 - 20,0 m
- Dati di spessore puntuali**
- Limite ADB Destra Sele**